



Torre Spaccata e il Parco di Centocelle

E' quasi ultimata la bonifica dell'area dell'ex Casilino 900 e ci auguriamo che, a bonifica avvenuta, essa venga subito annessa al Parco di Centocelle, così come promesso dal Sindaco Alemanno in occasione della chiusura del campo nomadi. Il rischio che si potrebbe correre oggi, nel caso in cui non si intervenga in tempi rapidi, è che la stessa venga nuovamente occupata abusivamente dalle altre tristi realtà presenti nel nostro comprensorio.

Il CdQ Torre Spaccata in occasione dell'incontro tenuto il 15 marzo con l'Assessore Belviso ha chiesto che venga aperto un accesso da viale Togliatti, proprio per dare la possibilità ai cittadini del nostro versante di accedere facilmente al Parco di Centocelle. L'accesso potrebbe essere realizzato utilizzando la strada sterrata che parte da Viale Togliatti (difronte al Parco di Viale dei Romanisti), chiusa per la delocalizzazione del campo nomadi, che era stata creata per accedere al Casilino 900. E' una delle proposte, ha dichiarato l'assessore Belviso, che sarà sicuramente trasmessa all'Assessore all'Ambiente, De Lillo che si pronuncerà in merito.

Intanto il Parco di Centocelle ha ricominciato a vivere e i cittadini che lo frequentano, ogni fine settimana, aumentano sempre di più! E' un segnale positivo che dovrebbe essere preso in grande considerazione dai nostri amministratori comunali e municipali per accelerare l'iter della realizzazione del Parco Archeologico. L'opera, se realizzata, sicuramente porterebbe innumerevoli vantaggi socio-economici ai quartieri limitrofi che rappresentano una popolazione di oltre 400mila abitanti.





2009



23/2/2010

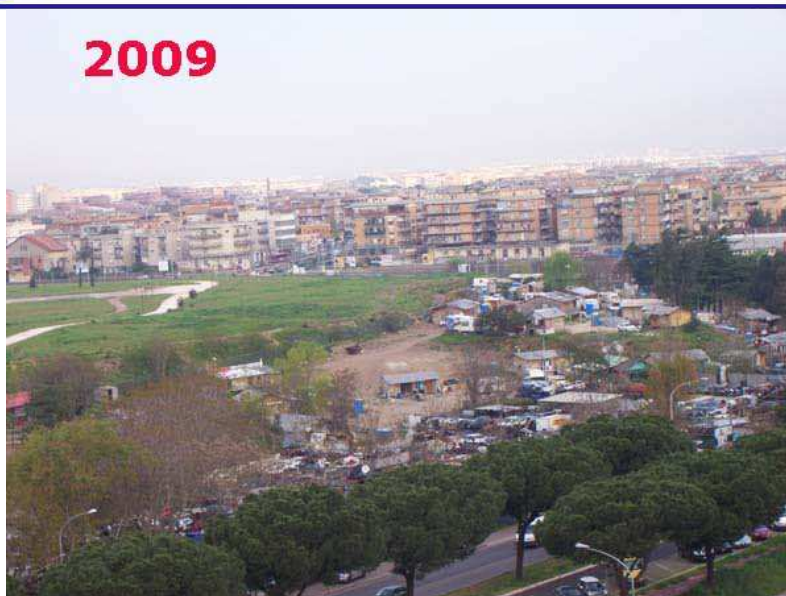


21/3/2010





2009



23 febbraio 2010



21 marzo 2010

